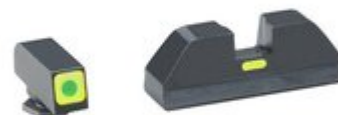


Set di mire notturne CAP per Glock® - Set mirini verdi per Glock® Large Frame

[Parti Pistole](#) > [Mire](#) > [Set di mire](#)

Caratteristiche: Le mire Ameriglo CAP presentano un inserto in trizio verde circondato da un contorno fotoluminescente sulla mira anteriore, abbinato a una mira posteriore nera con una linea orizzontale fotoluminescente. L'inserto anteriore in trizio è prodotto da Trijicon e installato da Ameriglo. Le mire in acciaio sono rifinite con nitrato nero. GL614 si adatta ai modelli Glock 17, 19, 22, 23, 24, 26, 27, 33, 34, 35, 37, 38 e 39. GL615 si adatta ai modelli Glock 20, 21, 29, 30, 31, 32 e 36. Benefici: La mira anteriore in trizio brillante con ampio contorno verde consente all'utente di acquisire rapidamente la mira anteriore. La mira posteriore con barra verde orizzontale garantisce che il tiratore possa allineare facilmente le mire e effettuare ingaggi rapidi del bersaglio. La mira posteriore nera e la mira anteriore di dimensioni standard consentono comunque un posizionamento preciso dei colpi. La finitura in nitrato nero offre un'esterno durevole e resistente alla corrosione.



Caratteristiche

- Nome: [Set mirini verdi per Glock® Large Frame](#)
- Produttore: [AMERIGLO](#)
- N. prodotto: 100011180
- N. fab.: GL-615
- Colore delle mire: Green/Green
- Modello: 20,21,29,30,31,32,36
- Tipo: CAP
- Tipo di arma: Glock
- Peso della spedizione: 0.027kg
- Altezza di spedizione: 20mm
- Larghezza di spedizione: 97mm
- Lunghezza di spedizione: 152mm
- UPC: 644406905868

Dettagli dell'elemento

Made in Usa

Indice

- [Pagina iniziale](#)
- [Guida alle Istruzioni di Sicurezza per il Set di Mire CAP Night Sight per Glock® Ameriglo Green Sight Set](#)
- [Chi siamo](#)

Guida alle Istruzioni di Sicurezza per il Set di Mire CAP Night Sight per Glock® Ameriglo Green Sight Set

Introduzione

Grazie per aver scelto il Set di Mire CAP Night Sight per Glock® Ameriglo Green Sight Set. Questa guida fornisce istruzioni di sicurezza essenziali per garantire un uso sicuro e la conformità con il Regolamento Generale sulla Sicurezza dei Prodotti dell'UE (GPSR). Si prega di leggere attentamente questo manuale prima di utilizzare il prodotto.

Linee Guida Generali di Sicurezza

- Assicurarsi che il prodotto sia installato correttamente e in modo sicuro per evitare incidenti.
- Ispezionare regolarmente le mire per eventuali segni di danno o usura. Sostituirle se necessario.
- Utilizzare il prodotto solo per l'uso previsto. Un uso improprio può comportare rischi per la sicurezza.
- Tenere il prodotto fuori dalla portata di bambini e individui vulnerabili per prevenire abusi.
- Seguire sempre le leggi e i regolamenti locali riguardanti gli accessori per armi da fuoco.

Precauzioni Specifiche di Sicurezza per l'Uso

- Quando si mira, assicurarsi che la mira anteriore sia chiaramente visibile e allineata con la mira posteriore.
- Non tentare di modificare o alterare le mire. Qualsiasi modifica può compromettere la sicurezza e l'efficacia.
- Evitare di utilizzare le mire in condizioni in cui la visibilità è gravemente compromessa o in ambienti che possono causare distrazioni.
- Utilizzare una protezione per gli occhi appropriata quando si maneggiano armi da fuoco dotate di queste mire.
- Se si verifica un malfunzionamento o un comportamento insolito durante l'uso delle mire, interrompere immediatamente l'uso e consultare un professionista qualificato.

Istruzioni per l'Installazione e l'Uso

1. Installazione

- Assicurarsi che l'arma da fuoco sia scarica e puntata in una direzione sicura prima dell'installazione.
- Rimuovere le mire esistenti dal modello Glock® utilizzando strumenti appropriati.
- Installare con attenzione il Set di Mire CAP Night Sight, assicurandosi che la mira anteriore sia fissata saldamente e allineata con la mira posteriore.
- Serrare le viti o i dispositivi di fissaggio secondo le specifiche del produttore.
- Verificare che le mire siano stabili e correttamente allineate prima di utilizzare l'arma da fuoco.

2. Uso

- Familiarizzare con il sistema di mira prima di impegnarsi in pratiche di tiro a fuoco vivo.
- Esercitarsi ad allineare le mire in varie condizioni di illuminazione per comprendere le loro prestazioni.
- Pulire regolarmente le mire per mantenere una visibilità e una funzionalità ottimali.

Istruzioni per lo Smaltimento

- Smaltire il prodotto in conformità con le normative locali riguardanti i rifiuti elettronici e gli accessori per armi da fuoco.
- Non smaltire il prodotto nei rifiuti domestici. Utilizzare invece punti di raccolta designati o strutture di riciclaggio.

Informazioni di Contatto per Ulteriore Supporto

Per qualsiasi domanda riguardante la sicurezza, l'installazione o la manutenzione del Set di Mire CAP Night Sight, si prega di contattare il proprio rivenditore locale o concessionario autorizzato. Possono fornire assistenza e ulteriori informazioni riguardo alla sicurezza del prodotto e alla conformità.

Grazie per aver prioritizzato la sicurezza durante l'uso del Set di Mire CAP Night Sight per Glock® Ameriglo Green Sight Set. La vostra adesione a queste linee guida aiuta a garantire un'esperienza sicura e piacevole.

Chi siamo

Brownells Italia

Brownells Italia - Il negozio online del più grande rivenditore di componenti e accessori per armi da tiro, difesa e caccia

Sede Legale e Operativa

Brownells Italia Srl

Via Dante Alighieri 163

25068 Sarezzo Bs

P.Iva e C.F. IT02801420981

“PERCEPITI AIUTI DI STATO/DE MINIMIS, GIA’ PUBBLICATI SUL REGISTRO NAZIONALE DEGLI AIUTI DI STATO, AI SENSI DELL’ART.52 L.234/2012”

www.brownells.it