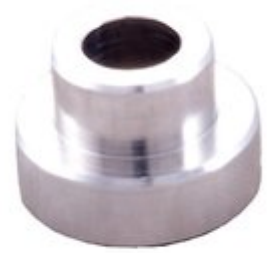


LOCK-N-LOAD COMPARATOR INSERT - 338 CALIBER BULLET COMPARATOR INSERT

The Stoney Point Chamber-All Bullet Comparator body attaches to the blade of your caliper with a small thumbscrew and utilizes inserts for each caliber. The design of this tool allows proper alignment when used with the stoney Point Chamber-All OAL gauge (offset position), or it can be used in a conventional centerline method. Inserts are sold separately, or the tool can be purchased with six inserts as a kit. The body can also be used with to hold the Stoney Point headspace gage inserts.



Attributes

- Name: 338 CALIBER BULLET COMPARATOR INSERT
- Manufacturer: HORNADY
- Product no.: 749000512
- Mfr. No.: 933
- Caliber: 338 Caliber (.338)
- Delivery weight: 0.032kg
- Shipping height: 13mm
- Shipping width: 48mm
- Shipping length: 74mm
- UPC: 090255704488

Item details

Made in USA

Table of Contents

- [Startpage](#)
- [Deutsch: Sicherheitshinweise für die HORNADY LOCKNLOAD COMPARATOR INSERT](#)
- [English: LOCKNLOAD COMPARATOR INSERT 338 CALIBER BULLET COMPARATOR INSERT Safety Instructions](#)
- [Español: Guía de Instrucciones de Seguridad para el Comparador de Balas LOCKNLOAD HORNADY .338 Caliber](#)
- [Polski: Instrukcja Bezpieczeństwa dla Wskaźnika Porównawczego LOCKNLOAD COMPARATOR INSERT HORNADY 338 CALIBER](#)
- [Svenska: Säkerhetsinstruktioner för LOCKNLOAD COMPARATOR INSERT HORNADY 338 CALIBER BULLET COMPARATOR INSERT](#)
- [Český: Návod pro bezpečné používání produktu LOCKNLOAD COMPARATOR INSERT](#)

Sicherheitshinweise für die HORNADY LOCKNLOAD COMPARATOR INSERT

Einführung

Herzlichen Glückwunsch zu Ihrem Kauf des HORNADY LOCKNLOAD COMPARATOR INSERT für .338 Kaliber Geschosse. Dieses Produkt wurde entwickelt, um Ihnen eine präzise Messung und Vergleich von Geschossen zu ermöglichen. Bitte lesen Sie diese Sicherheitshinweise sorgfältig durch, um sicherzustellen, dass Sie das Produkt sicher und effektiv verwenden.

Allgemeine Sicherheitsrichtlinien

- Stellen Sie sicher, dass das Produkt in einem trockenen und sicheren Bereich aufbewahrt wird, fern von Kindern und Haustieren.
- Verwenden Sie das Produkt nur für den vorgesehenen Zweck, um Verletzungen oder Schäden zu vermeiden.
- Überprüfen Sie das Produkt regelmäßig auf Anzeichen von Beschädigungen oder Abnutzung. Verwenden Sie es nicht, wenn es beschädigt ist.
- Halten Sie sich an die Anweisungen zur Verwendung und Pflege, um die Sicherheit und Langlebigkeit des Produkts zu gewährleisten.

Spezifische Sicherheitsvorkehrungen für die Verwendung

- Verwenden Sie das Produkt nur mit kompatiblen Einsätzen für das .338 Kaliber.
- Achten Sie darauf, dass der Comparator sicher an Ihrem Messschieber befestigt ist, bevor Sie Messungen durchführen.
- Vermeiden Sie den Kontakt mit scharfen Kanten und beweglichen Teilen während der Verwendung.
- Tragen Sie geeignete Schutzausrüstung, wie z.B. Schutzbrillen, wenn Sie mit dem Comparator arbeiten.

Anweisungen zur Installation und Verwendung

1. Installation:

- Befestigen Sie den HORNADY LOCKNLOAD COMPARATOR INSERT mit der kleinen Daumenschraube an der Klinge Ihres Messschiebers.
- Stellen Sie sicher, dass der Comparator fest sitzt, um genaue Messungen zu gewährleisten.

2. Verwendung:

- Wählen Sie den passenden Einsatz für das .338 Kaliber.
- Führen Sie den Comparator in die Kammer des Geschosses ein und stellen Sie sicher, dass er richtig ausgerichtet ist.
- Lesen Sie die Messwerte ab und notieren Sie diese für Ihre Aufzeichnungen.
- Nach der Verwendung reinigen Sie das Produkt, um eine langfristige Funktionalität sicherzustellen.

Entsorgungsanweisungen

- Entsorgen Sie das Produkt gemäß den örtlichen Vorschriften für die Entsorgung von nicht mehr benötigten Werkzeugen und Zubehör.
- Stellen Sie sicher, dass alle Teile des Produkts sicher und umweltgerecht entsorgt werden.

Kontaktinformationen für weitere Unterstützung

Für Fragen oder Unterstützung bezüglich des HORNADY LOCKNLOAD COMPARATOR INSERT wenden Sie sich bitte an den Hersteller oder den Einzelhändler, bei dem Sie das Produkt erworben haben.

Bitte beachten Sie, dass es wichtig ist, sich über Rückrufaktionen zu informieren. Überprüfen Sie regelmäßig die EU Safety Gate-Plattform auf aktuelle Informationen zu Sicherheitswarnungen oder Rückrufen.

Vielen Dank, dass Sie sich für das HORNADY LOCKNLOAD COMPARATOR INSERT entschieden haben. Ihre Sicherheit und Zufriedenheit sind uns wichtig!

LOCKNLOAD COMPARATOR INSERT 338 CALIBER BULLET COMPARATOR INSERT Safety Instructions

Introduction

Thank you for choosing the LOCKNLOAD COMPARATOR INSERT 338 CALIBER BULLET COMPARATOR INSERT. This product is designed to assist in measuring bullet lengths accurately when reloading ammunition. To ensure safe and effective use, please read this safety instruction guide carefully.

General Safety Guidelines

- Ensure safe use of the product according to the guidelines provided.
- Be aware of potential risks associated with the product, including improper handling and use.
- Always follow the manufacturer's instructions for use and maintenance.
- Keep this product out of reach of children and vulnerable individuals.
- Report any unsafe products or incidents to the appropriate authorities.
- Stay informed about product recalls via the EU's Safety Gate platform.

Specific Safety Precautions for Use

- Always inspect the product for any signs of damage before use. Do not use if damaged.
- Use the product only for its intended purpose as described in this manual.
- When using the bullet comparator, ensure it is securely attached to the caliper to prevent slips or accidents.
- Avoid placing fingers near moving parts when adjusting the comparator.
- Use caution when handling ammunition components to prevent accidental discharge.
- Store the product in a safe and dry location when not in use.

Instructions for Installation and Usage

Installation

1. Attach the Comparator Body:

- Use the small thumbscrew to securely attach the comparator body to the blade of your caliper.
- Ensure the attachment is tight to prevent movement during use.

2. Insert Selection:

- Choose the appropriate caliber insert for your measurements (sold separately or as a kit).
- Insert the chosen caliber into the comparator body.

Usage

1. Align the Comparator:

- For use with the Stoney Point ChamberAll OAL gauge, position the tool in the offset position for proper alignment.
- Alternatively, you can use a conventional centerline method for alignment.

2. Measure Bullet Lengths:

- Place the bullet into the comparator and read the measurement on the caliper.
- Ensure that the bullet is held securely in place during measurement to avoid inaccuracies.

3. Using Headspace Gage Inserts:

- The body can also accommodate Stoney Point headspace gage inserts for additional measurements.
- Follow the same installation and usage instructions as above.

Disposal Instructions

- Dispose of the product in accordance with local regulations regarding electronic and nonfood product waste.
- Do not dispose of the product in regular household waste.
- Consider recycling options where available.

Contact Information for Further Support

For any inquiries regarding safety or product issues, please refer to the manufacturer's contact information provided with your product packaging or visit the manufacturer's website.

By adhering to these safety instructions, you can ensure a safe and effective experience with your LOCKNLOAD COMPARATOR INSERT 338 CALIBER BULLET COMPARATOR INSERT. Thank you for your attention to safety.

Guía de Instrucciones de Seguridad para el Comparador de Balas LOCKNLOAD HORNADY .338 Caliber

Introducción

Gracias por elegir el Comparador de Balas LOCKNLOAD HORNADY .338 Caliber. Este producto está diseñado para facilitar la medición precisa de la longitud de las balas y mejorar la precisión de tus recargas. Para garantizar un uso seguro y efectivo, es importante seguir estas instrucciones de seguridad.

Directrices Generales de Seguridad

- Asegúrate de leer y comprender completamente este manual antes de utilizar el producto.
- Mantén el comparador fuera del alcance de los niños y de personas no capacitadas.
- Inspecciona el comparador y sus inserts antes de cada uso para detectar cualquier daño o desgaste.
- Utiliza el comparador solo para su propósito previsto, que es medir la longitud de las balas.
- No utilices el comparador si está dañado o si los inserts no se ajustan correctamente.
- Si experimentas algún problema o tienes dudas sobre el uso del producto, busca asistencia profesional.

Precauciones de Seguridad Específicas para el Uso

- **Uso Adecuado:** Utiliza el comparador en un área bien iluminada y en una superficie plana y estable.
- **Manipulación de Balas:** Siempre manipula las balas con cuidado. Evita tocar la punta de la bala y asegúrate de que el comparador esté alejado de cualquier fuente de ignición.
- **Uso de Inserts:** Asegúrate de que los inserts estén correctamente instalados antes de medir. No fuerces el comparador si encuentras resistencia.
- **Protección Personal:** Considera el uso de gafas de seguridad durante el proceso de medición y recarga para proteger tus ojos de cualquier partícula o residuo.

Instrucciones para la Instalación y Uso

1. Instalación del Comparador:

- Conecta el cuerpo del comparador a la hoja de tu calibrador utilizando el tornillo de mariposa.
- Asegúrate de que esté bien ajustado y no se mueva.

2. Instalación de Inserts:

- Selecciona el insert adecuado para el calibre .338.
- Inserta el insert en el comparador hasta que encaje firmemente.
- Verifica que el insert esté correctamente alineado y no presente ningún juego.

3. Uso del Comparador:

- Coloca la bala en el comparador y asegúrate de que esté bien posicionada.
- Realiza la medición siguiendo las instrucciones del medidor OAL Stoney Point ChamberAll o utilizando el método de línea central.
- Anota las medidas obtenidas para su uso en la recarga.

4. Mantenimiento:

- Limpia el comparador y los inserts después de cada uso con un paño seco.
- Almacena el comparador en un lugar seco y seguro, lejos de la humedad y la luz solar directa.

Instrucciones de Desecho

- No deseches el comparador ni sus componentes en la basura doméstica.
- Consulta las regulaciones locales sobre la eliminación de productos de metal y plástico.
- Si el comparador o los inserts están dañados, llévalos a un punto de reciclaje adecuado.

Información de Contacto para Más Soporte

Si tienes preguntas o necesitas asistencia adicional sobre el uso seguro de este producto, consulta el sitio web del fabricante o contacta a un distribuidor autorizado.

Recuerda que la seguridad es lo más importante al utilizar herramientas y productos de recarga. Sigue estas instrucciones y mantente informado sobre las actualizaciones de seguridad y retiradas de productos a través de plataformas oficiales.

Instrukcja Bezpieczeństwa dla Wskaźnika Porównawczego LOCKNLOAD COMPARATOR INSERT HORNADY 338 CALIBER

Wprowadzenie

Dziękujemy za zakup wskaźnika porównawczego LOCKNLOAD COMPARATOR INSERT HORNADY 338 CALIBER. Niniejsza instrukcja zawiera ważne informacje dotyczące bezpiecznego użytkowania, instalacji oraz utylizacji produktu. Prosimy o dokładne zapoznanie się z poniższymi wskazówkami, aby zapewnić sobie i innym bezpieczeństwo.

Ogólne Zasady Bezpieczeństwa

- Przed użyciem produktu, upewnij się, że jest on w dobrym stanie technicznym.
- Zawsze używaj wskaźnika porównawczego zgodnie z jego przeznaczeniem.
- Przechowuj produkt w miejscu niedostępnym dla dzieci.
- Regularnie sprawdzaj, czy produkt nie ma uszkodzeń, które mogą wpłynąć na jego działanie.
- W przypadku jakichkolwiek wątpliwości dotyczących bezpieczeństwa, skontaktuj się z odpowiednim punktem kontaktowym.

Specyficzne Środki Ostrożności podczas Użytkowania

- Używaj wskaźnika porównawczego tylko z odpowiednimi wkładkami dla kalibru .338.
- Nie używaj uszkodzonych lub zużytych wkładek.
- Podczas pomiarów zachowaj ostrożność, aby uniknąć przypadkowych obrażeń.
- Nie próbuj modyfikować ani naprawiać produktu samodzielnie.
- Zawsze stosuj się do instrukcji obsługi miernika długości OAL Stoney Point ChamberAll.

Instrukcje Instalacji i Użytkowania

1. Montaż:

- Przymocuj korpus wskaźnika porównawczego do ostrza suwmiarki za pomocą małej śruby z pokrętłem.
- Upewnij się, że korpus jest prawidłowo zamocowany przed użyciem.

2. Użycie:

- Wybierz odpowiednią wkładkę dla kalibru .338.
- Włóż wkładkę do korpusu wskaźnika porównawczego.
- Użyj miernika długości OAL Stoney Point ChamberAll, aby uzyskać dokładne pomiary.
- Możesz również używać wskaźnika w konwencjonalnej metodzie osiowej.

3. Zakończenie użytkowania:

- Po zakończeniu pomiarów, zdejmij wkładkę i przechowuj ją w bezpiecznym miejscu.
- Regularnie sprawdzaj stan korpusu i wkładek.

Instrukcje Utylizacji

- Produkt należy utylizować zgodnie z lokalnymi przepisami dotyczącymi odpadów.
- Nie wyrzucaj produktu do zwykłego kosza na śmieci.
- Skontaktuj się z lokalnymi służbami zajmującymi się utylizacją, aby uzyskać szczegółowe informacje na temat prawidłowego sposobu pozbycia się produktu.

Informacje Kontaktowe dla Dalszego Wsparcia

W przypadku pytań dotyczących bezpieczeństwa lub użytkowania wskaźnika porównawczego, skontaktuj się z odpowiednim punktem kontaktowym. Upewnij się, że masz przy sobie informacje o produkcie, aby uzyskać szybszą pomoc.

Pamiętaj, aby zawsze stosować się do powyższych wskazówek, aby zapewnić sobie i innym bezpieczeństwo podczas korzystania z wskaźnika porównawczego LOCKNLOAD COMPARATOR INSERT HORNADY 338 CALIBER.

Säkerhetsinstruktioner för LOCKNLOAD COMPARATOR INSERT HORNADY 338 CALIBER BULLET COMPARATOR INSERT

Introduktion

Tack för att du valt LOCKNLOAD COMPARATOR INSERT HORNADY 338 CALIBER BULLET COMPARATOR INSERT. Denna produkt är utformad för att hjälpa dig att mäta och justera kulor effektivt och säkert. För att säkerställa en trygg och korrekt användning av produkten, vänligen följ dessa säkerhetsinstruktioner noggrant.

Allmänna säkerhetsriktlinjer

- Denna produkt är avsedd för användning av vuxna som har grundläggande kunskaper om skjutmått och ammunition.
- Använd alltid produkten i en säker och kontrollerad miljö.
- Håll produkten utom räckhåll för barn och andra sårbara grupper.
- Kontrollera produkten regelbundet för skador eller slitage innan användning.
- Rapportera omedelbart eventuella skador eller defekter till tillverkaren.

Specifika säkerhetsåtgärder för användning

- Använd endast insatser som är avsedda för HORNADY 338 kaliber.
- Se till att skjutmålet är korrekt kalibrerat innan användning.
- Använd alltid skyddsglasögon och hörselskydd när du arbetar med ammunition.
- Undvik att använda produkten i fuktiga eller extrema temperaturer.
- Följ alltid tillverkarens anvisningar för installation och användning av produkten.

Instruktioner för installation och användning

1. Montering av produkten

- Fäst produkten vid bladet på skjutmålet med den medföljande tumskruven.
- Kontrollera att produkten sitter fast ordentligt innan användning.

2. Användning av insatser

- Välj rätt insats för den kaliber du arbetar med (insatser säljs separat).
- Sätt in insatsen i produkten enligt anvisningarna.
- Justera inställningarna på skjutmålet enligt dina behov.

3. Mätning och justering

- Använd produkten för att mäta och justera kulor med hjälp av Stoney Point ChamberAll OALmätaren eller en konventionell mittlinjemetod.
- Kontrollera mätresultaten noggrant för att säkerställa noggrannhet.

Avfallshantering

- Avfallshantering av produkten och dess komponenter ska ske i enlighet med lokala miljöbestämmelser.
- Återvinn förpackningsmaterial där det är möjligt.
- Kasta inte produkten i hushållsavfall.

Kontaktinformation för vidare support

För frågor eller mer information om säkerhetsåtgärder, vänligen kontakta tillverkaren direkt. Se tillverkarens kontaktinformation på produktens förpackning eller webbplats.

Tack för att du följer dessa säkerhetsinstruktioner. Genom att göra det hjälper du till att säkerställa en säker och effektiv användning av LOCKNLOAD COMPARATOR INSERT HORNADY 338 CALIBER BULLET COMPARATOR INSERT.

Návod pro bezpečné používání produktu LOCKNLOAD COMPARATOR INSERT

Úvod

Děkujeme, že jste si zakoupili produkt LOCKNLOAD COMPARATOR INSERT od společnosti HORNADY. Tento nástroj je určen k měření a porovnávání nábojnic kalibru .338. Abychom zajistili bezpečné a efektivní používání tohoto produktu, prosím, pečlivě si přečtěte následující pokyny.

Obecné bezpečnostní pokyny

- Před použitím produktu si důkladně prostudujte návod a ujistěte se, že rozumíte všem pokynům.
- Udržujte produkt mimo dosah dětí a zranitelných osob.
- Používejte produkt pouze pro zamýšlený účel a v souladu s pokyny výrobce.
- Pravidelně kontrolujte produkt na poškození nebo opotřebení. Pokud zjistíte jakékoli poškození, přestaňte produkt používat a obraťte se na výrobce.
- Při používání produktu noste vhodné ochranné brýle a další osobní ochranné prostředky, pokud je to nutné.

Specifické bezpečnostní opatření při používání

- Před použitím se ujistěte, že je produkt správně namontován a bezpečně upevněn.
- Nepoužívejte produkt v blízkosti otevřeného ohně nebo jiných zdrojů tepla.
- Vyhněte se kontaktu s ostrými hranami a pohyblivými částmi produktu.
- V případě jakýchkoli nejasností ohledně používání produktu se obraťte na odborníka.

Pokyny pro instalaci a používání

1. Instalace produktu:

- Připevněte tělo měřidla Stoney Point ChamberAll Bullet Comparator k čepeli vašeho kalibru pomocí dodaného šroubku.
- Ujistěte se, že je šroub pevně utažen, ale dávejte pozor, abyste nepoškodili závit.

2. Použití produktu:

- Použijte vložky pro každý kalibr, které jsou k dispozici samostatně nebo jako sada.
- Při měření zajistěte správné zarovnání s měřidlem OAL Stoney Point ChamberAll v offset pozici, nebo použijte konvenční metodu středové linie.
- Pokud používáte hloubkoměr Stoney Point, ujistěte se, že je vložka správně umístěna.

Pokyny pro likvidaci

- Při likvidaci produktu postupujte v souladu s místními předpisy o odpadech.
- Nepokládejte produkt do běžného odpadu, pokud obsahuje nebezpečné materiály.
- Zvažte recyklaci materiálů, pokud je to možné.

Kontaktní informace pro další podporu

Pokud máte jakékoli dotazy nebo potřebujete další podporu, obraťte se na výrobce nebo autorizovaného prodejce. Ujistěte se, že máte po ruce informace o produktu, včetně čísla modelu a data zakoupení.

Děkujeme, že jste si vybrali produkt LOCKNLOAD COMPARATOR INSERT. Dodržováním těchto pokynů zajistíte bezpečné a efektivní používání tohoto nástroje.