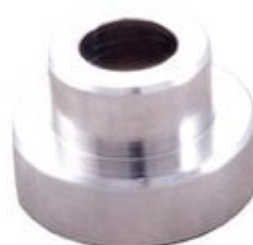


LOCK-N-LOAD COMPARATOR INSERT - HORNADY 338 CALIBER BULLET COMPARATOR INSERT

[Rechargement](#) > [Outils de Mesure](#) > [Compérateurs d'Ogives](#)

Le corps de Stoney Point chambre-All Bullet comparateur s'attache à la lame de votre pied à coulisse avec une petite vis de serrage et utilise des inserts pour chaque calibre. La conception de cet outil permet un alignement correct lorsqu'il est utilisé avec la jauge de Point chambre-All OAL stoney (position d'offset), ou il peut être utilisé dans une méthode d'axe conventionnelles. Insertions sont vendues séparément, ou l'outil peut être très avec six inserts en kit. Le corps permet également à tenir que le gage d'espace de tête de Stoney Point insère.



Caractéristiques

- Nom: [HORNADY 338 CALIBER BULLET COMPARATOR INSERT](#)
- Fabricant: [HORNADY](#)
- Référence: 749000512
- N° fabr.: 933
- Calibre: 338 Caliber (.338)
- Poids du colis: 0.032kg
- Hauteur d'expédition: 13mm
- Largeur d'expédition: 48mm
- Longueur d'expédition: 74mm
- UPC: 090255704488

Détails de l'article

Fabriqué au USA

Table des matières

- [Page d'accueil](#)
- [Guide de Sécurité pour le LOCKNLOAD COMPARATOR INSERT HORNADY 338 CALIBER](#)
- [À propos de nous](#)

Guide de Sécurité pour le LOCKNLOAD COMPARATOR INSERT HORNADY 338 CALIBER

Introduction

Bienvenue dans le guide de sécurité pour le LOCKNLOAD COMPARATOR INSERT HORNADY 338 CALIBER. Ce produit est conçu pour t'aider à mesurer avec précision la longueur des ogives et à optimiser tes rechargements. Il est important de suivre ces instructions de sécurité pour garantir une utilisation sûre et efficace.

Directives de Sécurité Générales

- Assure-toi que le produit est utilisé uniquement à des fins prévues.
- Lis attentivement toutes les instructions avant utilisation.
- Garde le produit hors de portée des enfants et des groupes vulnérables.
- Vérifie régulièrement l'état du produit pour déceler tout signe d'usure ou de dommage.
- En cas d'accident ou de produit défectueux, signale-le aux autorités compétentes.

Précautions de Sécurité Spécifiques à l'Utilisation

- Ne pas utiliser le comparateur si des parties sont endommagées ou manquantes.
- Utilise le produit dans un environnement bien éclairé et propre.
- Évite de forcer le produit lors de son utilisation pour prévenir des blessures.
- Ne laisse pas le produit sans surveillance lors de son utilisation.
- Sois prudent lorsque tu manipules des outils tranchants ou des pièces métalliques.

Instructions pour l'Installation et l'Utilisation

1. Installation de l'Insert:

- Choisis l'insert approprié pour le calibre 338.
- Fixe l'insert sur le corps du comparateur à l'aide de la vis de serrage.
- Assure-toi que l'insert est bien en place avant de procéder à l'utilisation.

2. Utilisation du Comparateur:

- Fixe le comparateur à la lame de ton pied à coulisse.
- Utilise la jauge de Point chambre All OAL stoney pour un alignement correct.
- Pour des mesures conventionnelles, place le comparateur selon les instructions de l'outil.
- Effectue tes mesures en toute sécurité, en évitant d'exercer une pression excessive.

3. Entretien:

- Nettoie régulièrement le comparateur avec un chiffon doux pour enlever la poussière et les résidus.
- Vérifie le mécanisme de serrage pour t'assurer qu'il fonctionne correctement.

Instructions de Mise au Rebut

- Dispose du produit conformément aux réglementations locales sur les déchets.
- Ne jette pas le produit dans les ordures ménagères si celui-ci contient des pièces métalliques ou électroniques.
- Consulte les centres de recyclage locaux pour savoir comment se débarrasser correctement des

matériaux.

Informations de Contact pour un Soutien Supplémentaire

Pour toute question ou préoccupation concernant la sécurité de ce produit, n'hésite pas à contacter le point de contact de l'UE dédié à la sécurité des produits. Ils peuvent fournir des informations supplémentaires et des conseils en cas de problème.

Conclusion

En suivant ces directives de sécurité, tu peux utiliser le LOCKNLOAD COMPARATOR INSERT HORNADY 338 CALIBER en toute confiance. Rappelle-toi que ta sécurité et celle des autres est primordiale. Pour toute mise à jour sur les rappels ou les alertes de sécurité, consulte la plateforme Safety Gate de l'UE.

À propos de nous

Brownells Suisse

Brownells Suisse - Le plus grand fournisseur d'Accessoires pour le tir, Pièces détachées & Outils d'Armurier

Mentions légales

Informations sur l'entreprise :

Brownells Switzerland SAGL

Via al Motto 4

6596 Gordola

Suisse

Directeur général : Fabio Pura

Adresse postale :

Case postale 91

6598 Tenero

Suisse

Contact :

E-mail : service@brownells.ch

Site web : www.brownells.ch

Téléphone : +41 917 309 915

Coordonnées bancaires :

Banca Raiffeisen Piano di Magadino

IBAN : CH83 8080 8006 0502 2568 5

BIC : RAIFCH22

Identifiants de l'entreprise :

UID : CH-509.4.007.912-1

TVA : CHE-110.603.904

EHRA-ID : 742437

www.brownells.ch