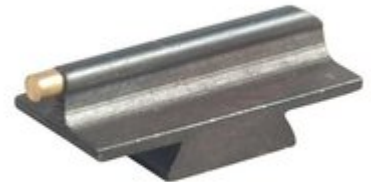


Guidon avant à perle 1/16" étroit - Perle de guidon .250 po 1/16 po moyen laiton doré

[Pièces carabine](#) > [Visées](#) > [Guidons](#)

Perles en métal pour rampes et canons en dovetail

Lame fine, épurée, presque invisible avec une perle usinée qui offre une image de visée nette et très visible.



Caractéristiques

- Nom: [Perle de guidon .250 po 1/16 po moyen laiton doré](#)
- Fabricant: [WILLIAMS GUN SIGHT](#)
- Référence: 962161251
- N° fabr.: 001645
- Couleur: Or
- Hauteur: .250
- Matériau: Brass
- Style: Guidon
- Type d'arme: Universel Carabine
- Poids du colis: 0.005kg
- Largeur d'expédition: 83mm
- Longueur d'expédition: 146mm
- UPC: 053506016457

Détails de l'article

Fabriqué au USA

Table des matières

- [Page d'accueil](#)
- [Guide de sécurité pour le RIFLE BEAD 1/16" NARROW FRONT SIGHT](#)
- [À propos de nous](#)

Guide de sécurité pour le RIFLE BEAD 1/16" NARROW FRONT SIGHT

Introduction

Merci d'avoir choisi le RIFLE BEAD 1/16" NARROW FRONT SIGHT de WILLIAMS GUN SIGHT. Ce guide de sécurité est conçu pour vous aider à utiliser ce produit en toute sécurité et à en tirer le meilleur parti. Veuillez lire attentivement ce document avant l'utilisation.

Lignes directrices générales de sécurité

- Assurez-vous que le produit est utilisé conformément aux instructions du fabricant.
- Vérifiez régulièrement l'état du guidon et remplacez-le si vous remarquez des dommages.
- Ne laissez jamais le produit à la portée des enfants sans surveillance.
- Évitez d'utiliser le produit dans des conditions météorologiques extrêmes qui pourraient affecter sa performance.
- En cas d'accident ou de produit défectueux, signalez-le aux autorités compétentes.

Précautions de sécurité spécifiques à l'utilisation

- Ne pointez jamais votre arme à feu dans une direction où elle pourrait causer des blessures ou des dommages.
- Assurez-vous que votre arme est déchargée avant d'installer ou de retirer le guidon.
- Portez des lunettes de protection lors de l'installation et de l'utilisation de ce produit.
- Ne modifiez pas le produit de quelque manière que ce soit, car cela pourrait compromettre sa sécurité et sa performance.
- Utilisez uniquement le produit pour l'application prévue, c'est-à-dire comme guidon pour les armes à feu.

Instructions d'installation et d'utilisation

1. Préparation :

- Assurez-vous que l'arme est déchargée.
- Rassemblez les outils nécessaires pour l'installation.

2. Installation :

- Retirez le guidon existant si nécessaire.
- Insérez le RIFLE BEAD 1/16" dans la rainure dovetail de votre arme.
- Assurez-vous que le guidon est bien en place et sécurisé.

3. Utilisation :

- Alignez le guidon avec votre cible.
- Ajustez votre position de tir pour assurer une visée correcte.
- Tirez en toute sécurité en respectant les règles de sécurité pour les armes à feu.

Instructions d'élimination

- Lorsque le produit est usé ou endommagé, éliminez-le conformément aux réglementations locales sur les déchets.
- Ne jetez pas le produit dans les ordures ménagères.
- Consultez le service local de gestion des déchets pour les options d'élimination appropriées.

Informations de contact pour un soutien supplémentaire

Pour toute question ou préoccupation concernant la sécurité de ce produit, veuillez contacter le fabricant ou consulter le site web approprié pour obtenir des informations supplémentaires.

Merci de votre attention et de votre engagement à utiliser le RIFLE BEAD 1/16" NARROW FRONT SIGHT en toute sécurité. Prenez soin de vous et de votre équipement.

À propos de nous

Brownells France

Brownells France - Le plus grand fournisseur d'Accessoires pour le tir, Pièces détachées & Outils d'Armurier

www.brownells.fr